

# HENKILÖNSUOJAINTEN MÄÄRÄAIKAISTARKASTAMINEN ANKKURINJAKAJAT



## VARUSTEEN TUNNISTETIETOLOMAKE

Tavaramerkki		Valmistaja	Aludesign S.p.A. Via Torchio 22, 24034 Cisano B.sco (BG) ITALY
Viitestandardit	/		

## TARKISTETTAVAT KOHTEET

ENSISIJAISET KOHTEET	Runko.
TOISSIJAISET KOHTEET	/
VAIHDETTAVAT OSAT	/

Täytä tämä tarkastuslomake noudattamalla valmistajan antamaa tarkastusmenettelyä, valokuvia ja ohjeita, jotka ovat ladattavissa osoitteesta [www.climbingtechnology.com](http://www.climbingtechnology.com). **Huomio!** Tarkastajan arvio poikkeaman vakavuudesta on tehtävä objektiivisten kriteerien ja saadun asiantuntijakoulutuksen perusteella. Valmistaja ei vastaa seikoista, jotka johtuvat käyttäjän tai tarkastuksesta vastaavan epätarkasti kirjaamista tiedoista.

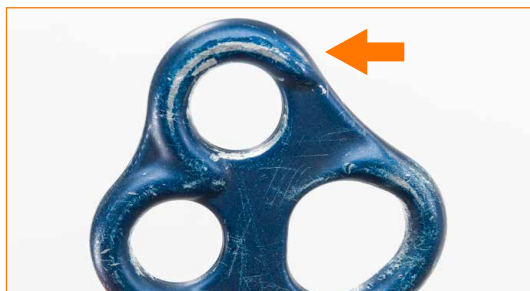
## VARUSTEEN MÄÄRÄAIKAISTARKASTUSLOMAKE

1) HISTORIA JA YLEINEN TARKASTUS	
1.1	Tarkista merkintöjen olemassaolo ja lukukelpoisuus. Tarkista erityisesti CE-merkintä ja sovellettava EN normi/standardi.
1.2	Tarkista, ettei varusteen käyttöohjeissa mainittu varastointi-ikä ja/tai käyttöikä ole ylittynyt.
1.3	Tarkista, että varuste on ehjä ja ettei siitä puutu osia (vertaa varustetta uuteen tuotteeseen).
1.4	Tarkista, että varustetta ei ole muokattu tehtaan ulkopuolella tai huollettu valtuuttamattoman tahon toimesta (vertaa varustetta uuteen tuotteeseen).
1.5	Tarkista, että varuste ei ole ollut mukana poikkeuksellisessa tapahtumassa (esim. putoaminen korkealta tai raju isku). Tapahtumassa varuste voi heikentyä huomattavasti alkuperäiseen vahvuuteen nähden, vaikka siinä ei olisikaan näkyviä vikoja tai heikkenemistä.
2) SILMÄMÄÄRÄINEN TARKASTUS	
2.1	RUNGON TARKISTAMINEN  Tarkista runko viiltojen, murtumien ja terävien reunojen varalta. Varmista, ettei rungossa ole viitoja, joiden syvyys on yli 1 mm. Varmista, että kuluneet kohdat eivät ole kuluneet enempää kuin 1 mm kiinnittäen huomiota erityisesti kohtiin, joissa runko on kosketuksissa sulkurenkaiden tai köyden kanssa. Varmista, ettei syöpymisestä tai hapettumisesta ole merkkejä.

Tarkastajan arvio poikkeaman vakavuudesta on tehtävä objektiivisten kriteerien ja saadun asiantuntijakoulutuksen perusteella. Valmistaja ei vastaa seikoista, jotka johtuvat käyttäjän tai tarkastamisesta vastaavan epätarkasti kirjaamista tiedoista.



Jälkiä kulumista ja nirhaumista, jotka ovat yli 1 mm syviä.



Jälkiä kulumista ja nirhaumista, jotka ovat yli 1 mm syviä.



Muotoaan muuttanut runko.



Jälkiä kulumista, jotka ovat yli 1 mm syviä.



Jälkiä nirhaumista, jotka ovat yli 1 mm syviä.



Jälkiä nirhaumista, jotka ovat yli 1 mm syviä.



Jälkiä kulumista, jotka ovat yli 1 mm syviä.