

HENKILÖNSUOJAINTEN MÄÄRÄAIKAISTARKASTAMINEN TALJAPYÖRÄT



VARUSTEEN TUNNISTETIETOLOMAKE

Tavaramerkki		Valmistaja	Aludesign S.p.A. Via Torchio 22, 24034 Cisano B.sco (BG) ITALY
Viitestandardit	EN 12278		

TARKISTETTAVAT KOHTEET

ENSISIJAISET KOHTEET	Sivulevyt, väkipyörä.
TOISSIJAISET KOHTEET	/
VAIHDETTAVAT OSAT	/

Täytä tämä tarkastuslomake noudattamalla valmistajan antamaa tarkastusmenettelyä, valokuvia ja ohjeita, jotka ovat ladattavissa osoitteesta www.climbingtechnology.com. **Huomio!** Tarkastajan arvio poikkeaman vakavuudesta on tehtävä objektiivisten kriteerien ja saadun asiantuntijakoulutuksen perusteella. Valmistaja ei vastaa seikoista, jotka johtuvat käyttäjän tai tarkastuksesta vastaavan epätarkasti kirjaamista tiedoista.

LAITTEEN MÄÄRÄAIKAISTARKASTUSLOMAKE

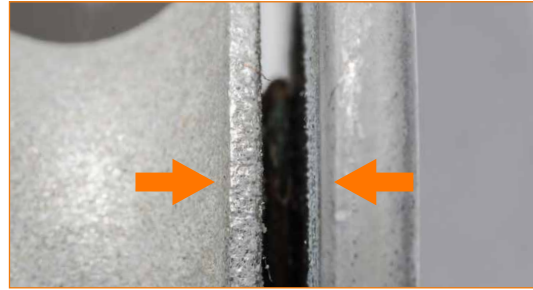
1) HISTORIA JA YLEINEN TARKASTUS	
1.1	Tarkista merkintöjen olemassaolo ja lukukelpoisuus. Tarkista erityisesti CE-merkintä ja sovellettava EN normi/standardi.
1.2	Tarkista, ettei varusteen käyttöohjeissa mainittu varastointi-ikä ja/tai käyttöikä ole ylittynyt.
1.3	Tarkista, että varuste on ehjä ja ettei siitä puutu osia (vertaa laitetta uuteen tuotteeseen).
1.4	Tarkista, että varustetta ei ole muokattu tehtaan ulkopuolella tai huollettu valtuuttamattoman tahon toimesta (vertaa laitetta uuteen tuotteeseen).
1.5	Tarkista, että varuste ei ole ollut mukana poikkeuksellisissa tapahtumassa (esim. putoaminen korkealta tai raju isku). Tapahtumassa varuste voi heikentyä huomattavasti alkuperäiseen vahvuuteen nähden, vaikka siinä ei olisikaan näkyviä vikoja tai heikkenemistä.
2) SILMÄMÄÄRÄINEN TARKASTUS	
2.1	SIVULEVYJEN TARKISTAMINEN Tarkista levyt viiltojen, murtumien ja terävien reunojen varalta. Varmista, ettei kappaleessa ole viitoja, joiden syvyys on yli 1 mm. Varmista, että kuluneet kohdat eivät ole kuluneet enempää kuin 1 mm kiinnittäen huomiota erityisesti kohtiin, joissa laite on kosketuksissa sulkurenkaiden tai köyden kanssa. Varmista, ettei syöpmisestä tai hapettumisesta ole merkkejä.
2.2	VÄKIPYÖRÄN TARKASTUS <ul style="list-style-type: none">Tarkista osa viiltojen, murtumien ja terävien reunojen varalta. Varmista, ettei kappaleessa ole viitoja, joiden syvyys on yli 1 mm. Varmista, että kuluneet kohdat eivät ole kuluneet enempää kuin 1 mm kiinnittäen huomiota erityisesti kohtiin, joissa laite on kosketuksissa sulkurenkaiden tai köyden kanssa. Varmista, ettei syöpmisestä tai hapettumisesta ole merkkejä.Tarkista, että väkipyörän ja sivulevyjen väliin jäävässä tilassa ei ole vierasta materiaalia.
2.3	AKSELIN TARKASTUS Tarkista liukulaakerin tai akselin kunto muodonmuutosten, viiltojen, murtumien, kulumien, syöpmisen ja hapettumisen varalta. Tarkista lopuksi, ettei ylimääräistä liikkumavaraa ole.

3) TOIMINNALLINEN TARKISTUS	
3.1	LIIKKUVAN SIVULEVYN KIERTYMINEN (JOS SELLAINEN ON) Tarkista, että liikkuva sivulevy kiertyy vapaasti. Puhdista se tarvittaessa paineilmalla, pese vedellä ja saippualla ja voitele vain silikonipohjaisella suihkeella.
3.2	VÄKIPYÖRÄN PYÖRIMINEN Tarkista, että väkipyörä pyörii vapaasti. Puhdista se tarvittaessa paineilmalla, pese vedellä ja saippualla ja voitele vain silikonipohjaisella suihkeella.

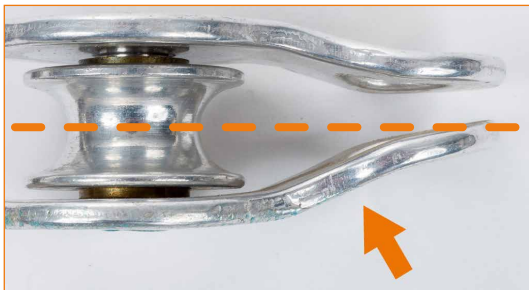
Tarkastajan arvio poikkeaman vakavuudesta on tehtävä objektiivisten kriteerien ja saadun asiantuntijakoulutuksen perusteella. Valmistaja ei vastaa seikoista, jotka johtuvat käyttäjän tai tarkastamisesta vastaavan epätarkasti kirjaamista tiedoista.



Täysin hapettuneet runko ja väkipyörä.



Täysin hapettuneet runko ja väkipyörä.



Rungon muoto muuttunut kiinnitysreikien vierestä.



Jumittunut väkipyörä, jonka vaijeri on kuluttanut yhdestä kohtaa (väärinkäyttö).



Jumittunut väkipyörä, jonka vaijeri on kuluttanut yhdestä kohtaa (väärinkäyttö).



Erittäin kulunut väkipyörä, jonka syvennyksen muuttunut muoto on helposti havaittavissa.



Sivulevyjä yhdistävän tapin muoto muuttunut.



Vaurioitunut sivulevyjä yhdistävä tappi.



Runko, joka on selkeästi kulunut sisäpuolelta.



Runko, jonka ulkosivuilla on huomattavia kulumisen merkkejä.



Runko, jonka kiinnitysaukkojen vieressä on huomattavia kulumisen merkkejä.



Runko, jonka akselin vieressä on selkeitä kulumisen merkkejä.